



# GO! basisschool Veltwijck

Onze school  
bevindt zich hier  
in Antwerpen.



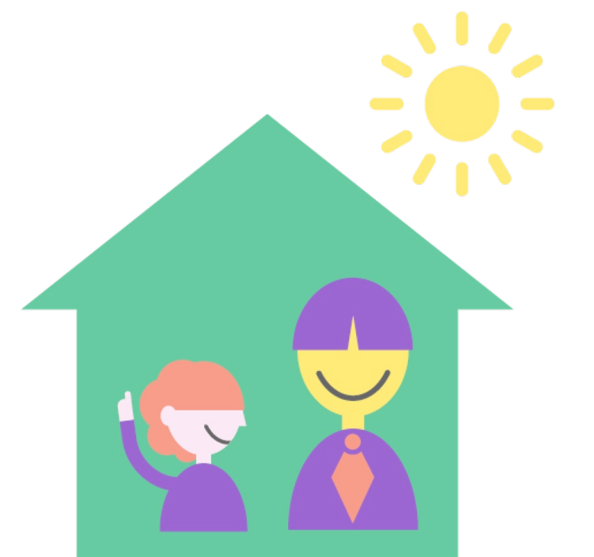


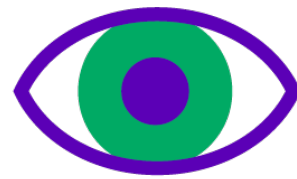
# 1. Wat typeert onze school?



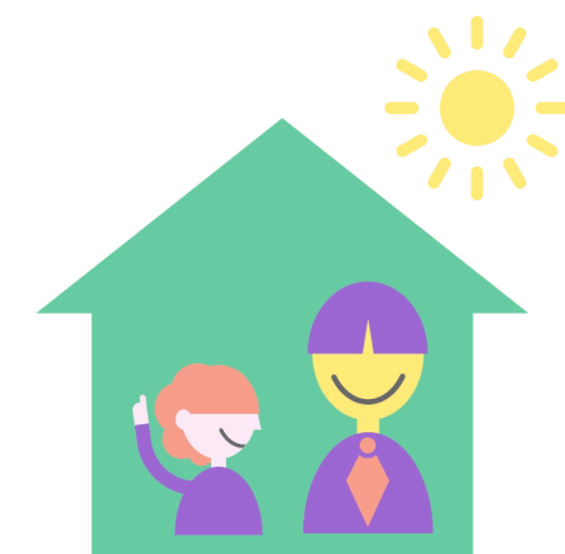
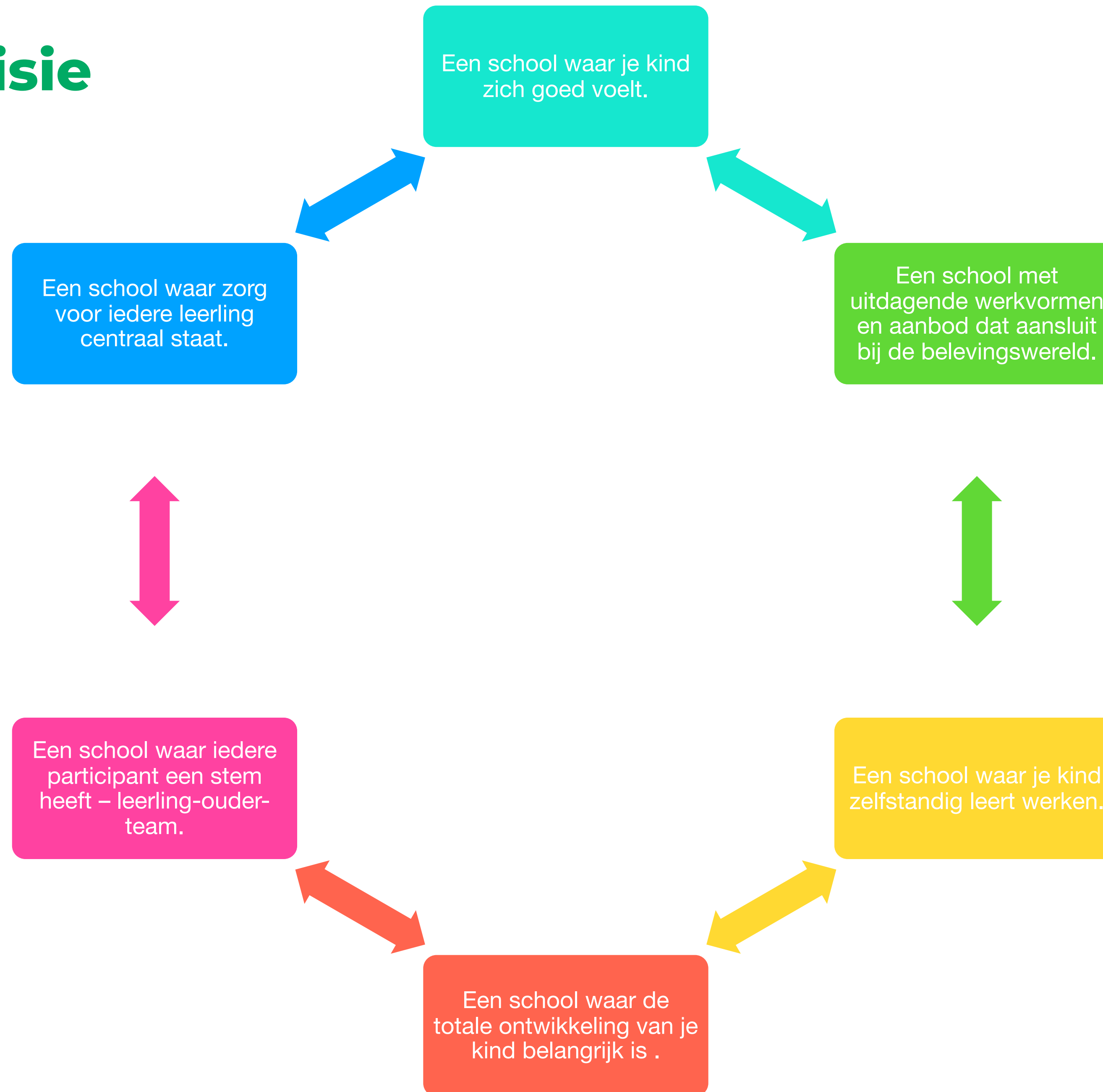
# Missie/Visie

Een spring in't velt waar ieder kind telt!  
Een kleine school waar grote dingen gebeuren.





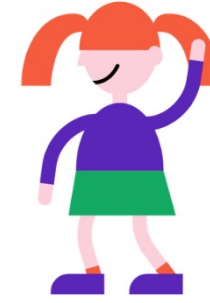
# Missie/Visie



# Over onze school:



**Leervormen**



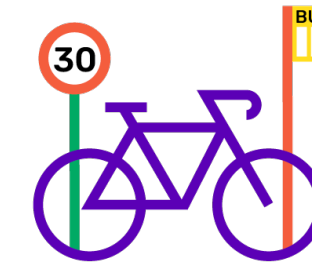
**Communicatie**



**Huiswerk**



**Evaluatie**



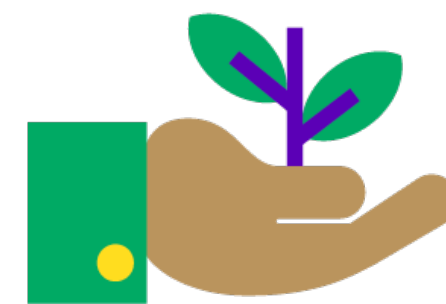
**Mobiliteit &  
veiligheid**



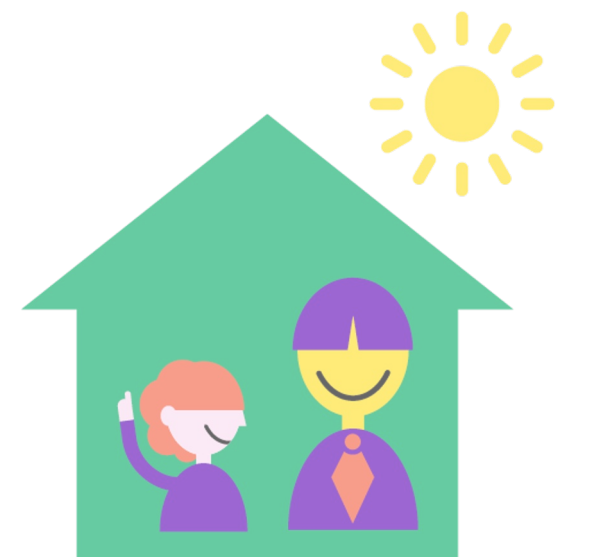
**Sport**



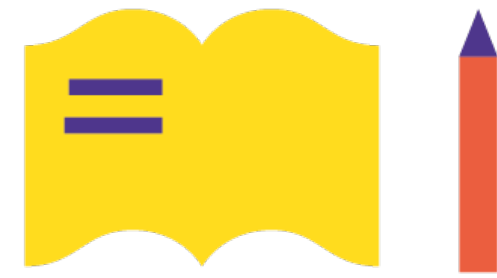
**Gezondheid**



**Natuur &  
kleinschalig**



# Over onze school:



## Huiswerk en lesmaterialen

Vanaf het **1<sup>ste</sup> leerjaar tot het 6<sup>de</sup> leerjaar** zetten we in op functioneel huiswerk en het aanbod van vrijblijvende digitale inoefenplatformen.

We werken in de lagere scholen met **methodes per leergebied** ( Wiskunde, Taal, Wereldoriëntatie, Frans)



## Gezondheidsbeleid

Onze school heeft een **gezondheidsbeleid**: we stimuleren het dagelijks drinken van water, gezonde tussendoortjes en traktaties en besteden aandacht aan dagelijks bewegen.

We nemen deel aan het **OOG voor Lekkers** project.

We hebben **geen slaapklas** maar bieden wel een rustmogelijkheid aan indien leerlingen hier nood aan hebben.

Onze school beschikt over **een zindelijkheidsbeleid** dat stap voor stap samen met de leerkracht, directeur en de ouders wordt opgevolgd.



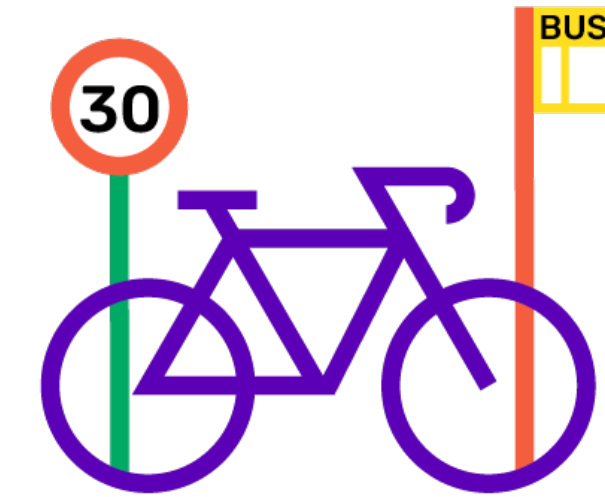
# Op wat zet de school extra in?



## Evaluatie

In de kleuterschool **observeren** we kleuters en brengen we hun evolutie in kaart via observatielijsten.

In de lagere school evalueren we zowel de **cognitieve** leerstofmatige ontwikkeling en de **socio-emotionele** ontwikkeling.



## Mobiliteit & veiligheid

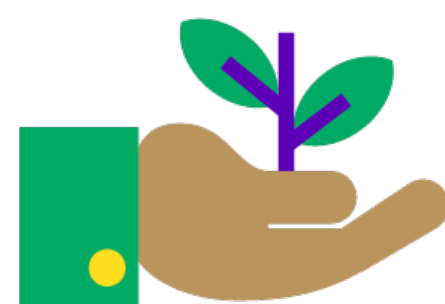
Onze school is gelegen over een **park&ride** naast Hof de Bist.

Daarnaast is onze school via het **openbaar vervoer** bereikbaar via trein en bus.

We zijn een school die veel inzetten op **fietsverplaatsingen.**



# Over onze school:



## Natuur & kleinschalig

Onze school is gelegen in het midden van **een groen schooldomein**. We beschikken over 2 moestuinen en verschillende kleine dieren.

Als team gaan we voor een **kleinschalig karakter** waar echt iedereen elkaar kent en samen van de peuterklas tot het 6<sup>de</sup> leerjaar opgroeit.



## Sport

Onze school beschikt over een vaste **leerkracht lichamelijke opvoeding** die wekelijks aan iedere klas **2 uur sportles** geeft.

Daarnaast organiseren we jaarlijks **een sportdag** en nemen we ook deel aan activiteiten bij **naschoolse sportorganisaties**.

**Bodymap** in de klassen als bewegingstussendoortjes.

Onze leerlingen uit de 3<sup>de</sup> kleuterklas tot het 6<sup>de</sup> leerjaar krijgen **watergewenning en zwemonderwijs** aangeboden.





## Over onze school:



### Leervormen

Onze school zet in op **coöperatief** leren in de klassen. Daarnaast gebruiken we ook activerende leervormen.

Er wordt gebruik gemaakt van digitale tools om ook **ICT-vaardigheden** te verwerven.

In de kleuterschool werken we **klasdoorbrekend** op vaste momenten.



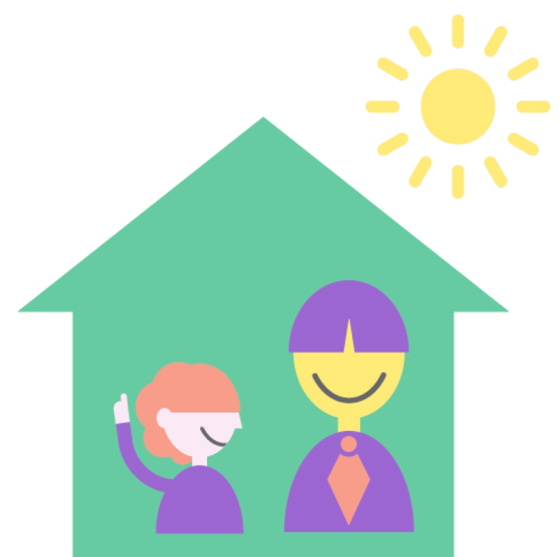
### Communicatie

Op school gebruiken we een **schoolagenda en een heen-en weer schiftje** om een dagelijkse communicatie te borgen indien noodzakelijk.

Om digitaal alle schoolinformatie te delen gebruiken we het digitale platform **Smartschool**

**In de kleuterschool** ontvangt u per aangeboden thema **een themabrief** waarin het klasaanbod wordt toegelicht.

Daarnaast zetten we via **gesprekken en oudercontacten** in om samen **een netwerk te vormen** rond het kind.





## 2. Onze school en schoolteam



# Wat schuilt er achter onze schoolpoort?

In het totaal beschikken we over 4 kleuterklassen, 6 klassen lager onderwijs, zorglokaal, schoolbib, ruimtes voor de levensbeschouwelijke vakken.



Onze kleuterschool en lagere school liggen op hetzelfde domein in gescheiden gebouwen maar de speelplaats is afgegrensd. Zo kan ieder kind op eigen spelniveau vrij bewegen.

Onze school heeft 3 ingangen : kleuterpoort Veltwijcklaan, poort lagere school Veltwijcklaan, poort lagere school Pinksterbloemlaan

We beschikken over 2 fietsenstallingen

We beschikken over een gescheiden ruimte voor de voorschoolse en naschoolse opvang.

Het directielokaal en secretariaat is aan de hoofdpoort gelegen

We beschikken over een sportruimte in de lagere school en een polyvalente ruimte in de kleuterschool.

# Wie schuilt er achter onze schoolpoort?



**Personeelsleden: +/- 30**

**Kleuterschool: +/- 86**

**Lagere school: +/-158**



# Hoe ziet een schoolweek voor mijn kind eruit?

## Kleuterschool

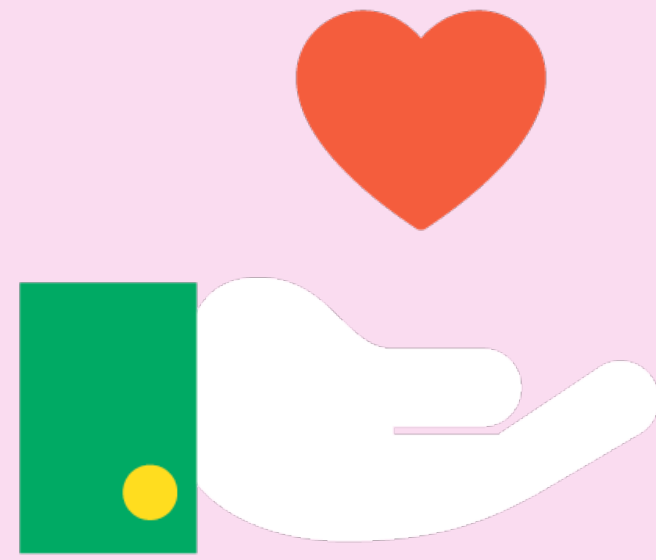
	<b>maandag</b>	<b>dinsdag</b>	<b>woensdag</b>	<b>donderdag</b>	<b>vrijdag</b>
<b>08u30 - 10u10</b>	lessen	lessen	lessen	lessen	lessen
<b>10u10 - 10u30</b>	speeltijd	speeltijd	speeltijd	speeltijd	speeltijd
<b>10u30 - 12u10</b>	lessen	lessen	lessen	lessen	lessen
<b>12u10 - 13u30</b>	maaltijd + speeltijd	maaltijd + speeltijd		maaltijd + speeltijd	maaltijd + speeltijd
<b>13u30 - 14u20</b>	lessen	lessen		lessen	lessen
<b>14u20 - 15u10</b>	lessen	lessen		lessen	lessen



# Hoe ziet een schoolweek voor mijn kind eruit?

## Lagere school

	maandag	dinsdag	woensdag	donderdag	vrijdag
08u30 - 10u10	lessen	lessen	lessen	lessen	lessen
10u10 - 10u30	speeltijd	speeltijd	speeltijd	speeltijd	speeltijd
10u30 - 12u10	lessen	lessen	lessen	lessen	lessen
12u10 - 13u10	maaltijd + speeltijd	maaltijd + speeltijd		maaltijd + speeltijd	maaltijd + speeltijd
13u10 - 14u00	lessen	lessen		lessen	lessen
14u00 - 14u20	speeltijd	speeltijd		speeltijd	speeltijd
14u20 - 15u10	lessen	lessen		lessen	lessen



### **3. Als school betrekken we iedereen!**



# Hoe betrekken we de leerlingen?

Klaskringen

Lesinhouden die aansluiten op de belevingswereld + lesevaluaties

Verantwoordelijkheid geven binnen de klas en schoolorganisatie

Leerlingenraad



Verruimen van het wereldbeeld door deelname aan culturele activiteiten, uitstappen,...



# Hoe betrekken we u als ouder?

Schoolraad

Zwembegeleiding

Communicatie en  
bevragingen via  
Smartschool.

Uitstappen en  
evenementen

Oudervereniging



Leesouders - fruitouders



# 3. Zorgwerking op onze school



# Wat als mijn kind extra ondersteuning nodig heeft?

Zorgondersteuning in de klas / extra instructie / groepsondersteuning

Differentiatie in de klas

Samenwerking met externe begeleiding, LSC, CLB.

Anders-werk-klas en verder-denk-klas voor leerlingen met extra uitdaging - Kameleonklas bij de kleuters



Gebruik van hulpmiddelen of ondersteunende maatregelen.

**Continuüm van zorg**

# Ons zorgteam:



**Juf Joy – Zorgcoördinator  
lagere school**



**Juf Nathalie**



**Juf Sofie**



**Juf Sarah**



**Juf Steffie**



# Wat als mijn kind extra ondersteuning nodig heeft?



**Juf Lieke – Zorgcoördinator  
kleuterschool**



**Juf Tinne**



**Juf Josie en Juf Rovena– Kinderverzorgsters**





# 4. Opvang voor en na school



# Welke mogelijkheden zijn er en wat is de kostprijs?

<b>Ochtend</b>	07.00u-8.15u
<b>Avond</b>	15.25u-18.15u
<b>Woensdagnamiddag</b>	12.25u-18.15u

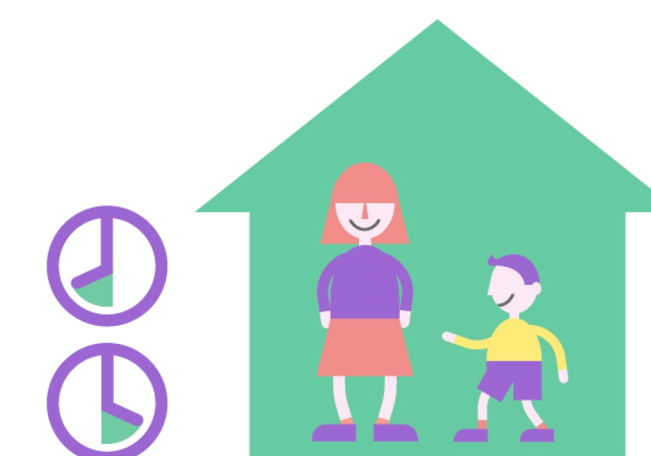
**We maken tijdens de voorschoolse en naschoolse opvang maken we gebruik van een digitaal scansysteem, iedere leerling heeft een unieke barcode die wordt ingelezen bij aankomst en vertrek. Dit bedrag wordt u via een schoolfactuur aangerekend.**

**Tarief: € 1,00 per begonnen half uur**



Onze opvang beschikt over mogelijkheden voor binnenspel en buitenspel.

We beschikken over 3 vaste toezichters om dit te begeleiden.





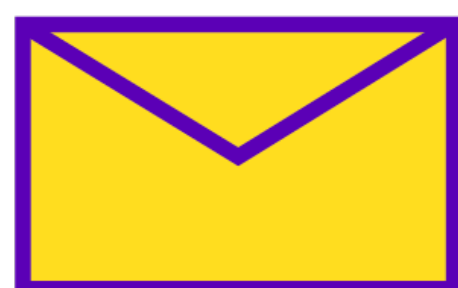
## 6. Info & contact





# Heb je vragen? Wil je meer informatie?

Neem contact op via:



[directie@veltwijck.be](mailto:directie@veltwijck.be)

[secretariaat@veltwijck.be](mailto:secretariaat@veltwijck.be)



03 645 10 33



[www.veltwijck.be](http://www.veltwijck.be)



# Wil je je kind inschrijven?

## Dan moet je jouw kind eerst aanmelden

- ▶ Surf naar [meldjeaan.antwerpen.be](https://meldjeaan.antwerpen.be)
- Kies 'aanmelden voor gewoon kleuter- en lager onderwijs' of 'aanmelden voor buitengewoon kleuter- en lager onderwijs'
- Bekijk de instructievideo en volg stap voor stap de richtlijnen.

### 4. Wanneer meld ik mijn kind aan?

Er zijn 2 aanmeldperiodes.

Is een broer of zus ingeschreven in de school (kinderen van dezelfde leefentiteit)?  
Of werkt één van de ouders op de school?

- **Ja: dan heb je voorrang.**

Meld je kind aan tijdens de voorrangperiode **tussen woensdag 17 januari 2024 (9.30 uur) en vrijdag 2 februari 2024 (17 uur).**

- **Nee: dan heb je geen voorrang.**

Meld je kind aan **tussen dinsdag 27 februari 2024 (9.30 uur) en dinsdag 19 maart 2024 (17 uur).**



